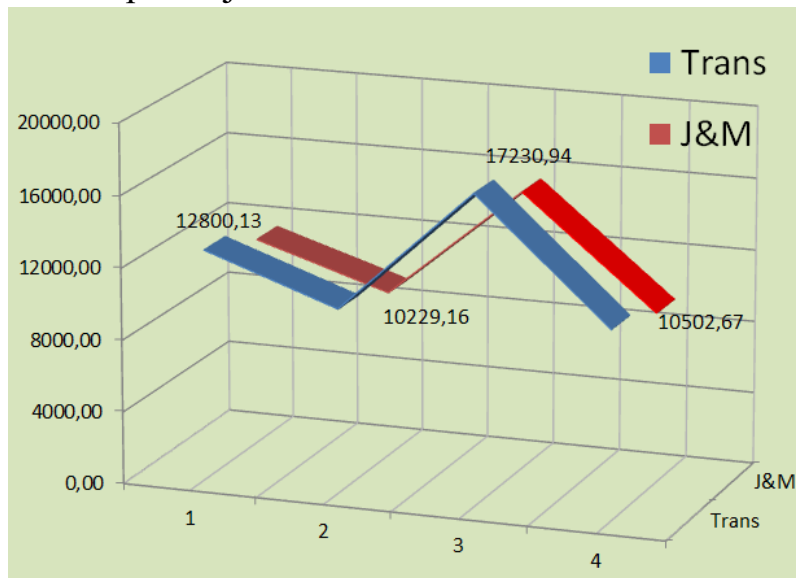


Sprawdzian umiejętności z Excela dla klas III gimnazjum

- Rodzice mają zamiar kupić nowy samochód. W zadaniu przedstawiono ceny samochodów w dolarach oraz w euro. Oblicz ich ceny w złotych.
W kolumnie **G** użyj funkcji **jeżeli** by sprawdzić czy lepiej wybrać cenę w € czy \$. W wyniku arkusz ma zwrócić: **korzystniejsza jest oferta w \$** lub **korzystniejsza jest oferta w €**. Wykorzystaj arkusz **samochody** znajdujący się w pliku **sprawdzian_excel.xls**.
- Pewna firma, wytwarzająca produkty chemiczne, korzysta z usług transportowych. W każdym tygodniu dostarcza towar do określonych punktów sprzedaży. Znane są długości tras pokonywanych w każdym tygodniu. Dotychczasowe usługi transportowe były zbyt drogie, dlatego firma organizuje przetarg, w wyniku którego należy wyłonić najtańszego usługodawcę transportu. W arkuszu **transport i wykres** w pliku **sprawdzian_excel.xls** znajduje się tabela, w której ujęto wszystkie nadesłane propozycje. Dodatkowo w ofercie firmy **TRANS** jest zapis, że przy miesięcznych kosztach transportu większych od 40 000 zł firma daje 15% rabatu. Uzupełnij tabelę i na jej podstawie określ, którą firmę przewozową należy wybrać. **Odpowiedź napisz pod tabelką.**
Uwaga! Nie zapomnij uwzględnić rabatu, jaki daje firma TRANS w przypadku miesięcznych kosztów transportu wyższych od 40 000 zł.
- W poprzednim zadaniu przedstawiłeś miesięczne koszty transportu proponowane przez różne firmy. Przedstaw na wykresie wstęgowym koszty w poszczególnych tygodniach proponowane przez firmy **TRANS** i **J&M**. Wykres powinien wyglądać tak, jak pokazano poniżej:



- W arkuszu **sprzęt**, który znajduje się w pliku **sprawdzian_excel.xls** jest tabela przedstawiająca stan magazynu sprzętu i akcesoriów komputerowych. Dokonaj obliczeń potrzebnych do wypełnienia tabeli, wykorzystując poznane funkcje.

Wszystkie zadania zapisz w jednym skoroszycie w jednym pliku pod nazwą swojego imienia i nazwiska i klasy, a następnie wyślij na adres annasz30@o2.pl